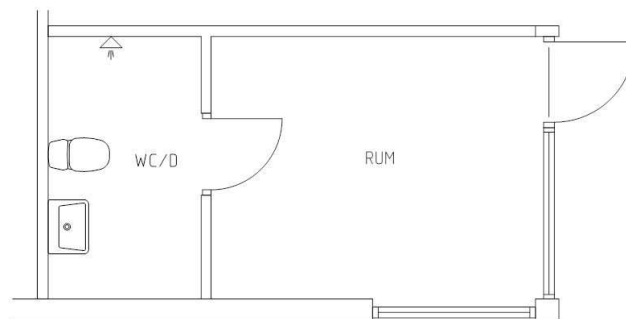


### RUMMET

- Lägenhet 200, bottenvåning.
- Egen ingång på gaveln.
- Det står "Övernattningsrum" på dörren.

Rummet är 17 m<sup>2</sup> och är anpassat för maximalt **2** personer.



### UTRUSTNING

- 1 rum, pentry och wc/dusch.
- I rummet finns en bäddsoffa med två sovplatser.
- Kuddar och täcken till två personer finns i bäddsoffan.
- Hyresgästen håller själv med sänglinne och handdukar.
- I pentryt finns porslin och bestick till två personer samt köksutrustning för enklare matlagning.
- Pentryt är utrustat med två spisplattor, litet kylskåp med frysack samt kaffekokare.

### STÄDNING

- I övernattningsrummet finns städutrustning då det åligger hyresgästen att städa efter sig.
- Vid ej utförd eller bristfällig städning debiteras 1250 kronor.
- Miljöhus finns vid parkeringsplatsen mellan Tornfalksgatan 32 och 34. Använd passerbrickan.

### IN- OCH AVFLYTTNING

- Inflyttning kan ske tidigast kl 15. Nyckeln kan hämtas tidigast kl 13 i vårt Kundcenter på Regementsvägen 2B på incheckningsdagen. Nyckeln återlämnas till Kundcenter, senast kl 12 på utcheckningsdagen. Vid återlämning på tid då Kundcenter inte har öppet läggs nyckeln i brevlådan vid entrén. Förseningsavgift 300 kr.

## **Bokningsvillkor för övernattningsrum**

Jag är införstådd med att jag genom att boka ett övernattningsrum ansvarar för:

1. att jag som kund har betalningsansvar och förbinder mig att betala hyran.
2. att jag avbokar senast 48 timmar innan kontraktstidens början, i annat fall kvarstår betalningsansvaret.
3. att det bor max så många personer i lägenheten som den är avsedd för.
4. att övernattande gäster väl vårdar övernattningsrummet med tillhörande inventarier.
5. att ingen röker i rummet.
6. att inga husdjur vistas i rummet.
7. att ersätta eventuella skador i rummet.
8. att städa rummet innan utcheckning. Om städningen inte har utförts på ett acceptabelt sätt debiteras jag som ansvarig för bokningen 1250 kr.
9. att jag vid städning använder enbart det städmaterial som finns i rummet.
10. att jag efter uthyrningstidens utgång låser lägenhetsdörren och lägger nyckeln i bifogat kuvert som ska återlämnas till vårt Kundcenter på Regementsvägen 2B. Vid tider då Kundcenter inte har öppet lämnas nyckeln i brevlådan vid entrén.
11. att jag återlämnar nyckeln senast kl. 12 på utcheckningsdagen. Om nyckeln återlämnas senare blir jag skyldig att betala förseningsavgift 300 kr.